



Key to Freedom.

GRAAFINEN OHJEISTO

SISÄLLYSLUETTELO

Johdanto	5
Logon eri versiot	7
Kuinka logoa ei tule käyttää	11
Logon suoja-alue	13
Slogan	15
Typografia	17
Värimaailma	19
Käyntikorttipohja	21
Kirjepohja	23
Kirjekuoripohjat E5 ja C5	25
Kirjekuoripohjat C4	27
A4-lomakekansio	29
Tervehdyskortti	31
Powerpoint-pohja	33
www-sivujen layout	35
Yhteystiedot	38

JOHDANTO

Tämän graafisen ohjeistuksen tarkoitus on ohjeistaa käyttämään logoa, värimaailmaa, fontteja ja muita visuaalisia elementtejä yrityksen graafisen linjan mukaisesti kaikessa markkinoinnissa.

Lisäksi yrityksen slogan ja sen käyttö on tässä manuaalissa esitelty.

Noudattamalla tämän manuaalin ohjeita varmistetaan yrityksen brändi-identiteetin kehitys sovitun strategian mukaisella tavalla.

Ohjeet on tarkoitettu yrityksen sisäiseen käyttöön sekä ulkopuolisille yhteistyökumppaneille.

LOGON ERI VERSIOT

Logo on yksi yrityksen tärkeimmistä graafisista elementeistä. Sen käytössä tulee noudattaa tarkasti tämän manuaalin ohjeita.

Logon tarkoitus on viestittää yrityksen arvoja ja laatukriteerejä.

Käyttämällä logoa tämän ohjeistuksen mukaisesti, vahvistetaan yrityksen brändi-identiteettiä.

Värilliset logot:



TOURINGCARS



TOURINGCARS

LOGON ERI VERSIOT

Mustavalkoinen logo:

TOURINGCARS

TOURINGCARS

Symbolin käyttö:

Logossa olevaa graafista elementtiä voi hyödyntää myös itsenäisesti mm. taustalla. Mittasuhteiden tulee aina säilyä samana.

Symbolin rajaus tulee tehdä niin, että kaikki 4 tähteä joko näkyvät tai eivät. Rajausta ei saa tehdä niin, että vain osa tähdistä on näkyvissä.



KUINKA LOGOJA EI TULE KÄYTTÄÄ



LOGON SUOJA-ALUE

Logon käytössä tulee noudattaa logolle asetettua suoja-aluetta. Suoja-alueella tarkoitetaan aluetta, jolle ei tule laittaa muita graafisia elementtejä, kuten kuvia tai tekstejä.



SLOGAN

Key to Freedom.®

Slogan tukee logoa silloin, kun logo itsessään ei viittaa yrityksen alaan. Slogan voi toimia myös tukena silloin, kun korostetaan yrityksen arvoja ja toimintatapaa sisäisessä tai ulkoisessa viestinnässä.

Slogan voidaan liittää logon yhteyteen tai sitä voidaan käyttää myös sellaisenaan yrityksen markkinoinnissa.

TYPOGRAFIA

Käytä yritykselle valittuja fontteja aina kun se on mahdollista.

Yritysilmettä tukemaan on valittu seuraavat fontit painotöitä varten:

DIN-light
DIN-regular
DIN-medium
DIN-bold

Arial-kirjasintyyppiä käytetään sähköisissä materiaaleissa kuten Powerpointeissa ja sähköisissä uutiskirjeissä:

Arial Regular
Arial italic
Arial Bold
Arial Bold italic

DIN

DIN Light:

ABCDEFGHIJKLMNOPQRSTUVWXYZÄÖ
abcdefghijklmnopqrstuvwxyzääö
1234567890

DIN Regular:

ABCDEFGHIJKLMNOPQRSTUVWXYZÄÖ
abcdefghijklmnopqrstuvwxyzääö
1234567890

DIN Medium:

ABCDEFGHIJKLMNOPQRSTUVWXYZÄÖ
abcdefghijklmnopqrstuvwxyzääö
1234567890

DIN Bold:




ABCDEFGHIJKLMNOPQRSTUVWXYZÄÖ
abcdefghijklmnopqrstuvwxyzääö
1234567890

VÄRIMAAILMA

Yrityksen päävärit ovat tummansininen, vaalean-keltainen ja vaaleanharmaa.

Varmistaaksesi värien oikean käytön, pyydä aina vedokset painosta, jotta voit verrata värejä painettuun malliin.

Painoissa on käytettävissä PMS/Pantone-väriuihka, josta voi tarkistaa oikeat sävyt. Pelkän numerokoodin ilmoittaminen ei takaa onnistunutta lopputulosta.

	PMS 7469 C	PMS 7404 C	
	PMS 7469 U	PMS 7404 U	
C 100			C 0
M 20			M 9
Y 0			Y 79
K 40			K 0
	PMS Black C 20 %	PMS Black C 20 %	
C 0			
M 0			
Y 0			
K 20			

KÄYNTIKORTTIPOHJA

Käyntikortti on työntekijän henkilökohtainen työkalu ja kommunikation väline.

Mitat:

50 mm x 90 mm

Se sisältää yhteystietosi ja välittää saajalleen vaikutelman yrityksestäsi ja sen imagosta.

Käyntikortti auttaa luomaan suhteita ja muistamaan tärkeitä henkilö- ja yrityskontakteja. Pidä käyntikorttejasi aina mukana, koska et ikinä tiedä missä voit niitä tarvita.



KIRJEPOHJA A4

Kirjepohjaa voi käyttää useissa eri ympäristöissä. Se soveltuu esimerkiksi esitteiden, tiedotteiden, raporttien ym. pohjaksi.

Kun rakennat dokumentteja muista käyttää yritykselle erikseen määriteltyjä fontteja. Näin yritysilme pysyy yhdenmukaisena.



A4-irjehohja 1-puoleinen



A4-irjehohja 2-puoleinen

KIRJEKUORIPOHJAT, E5 JA C5

Kirjekuoren avulla on helppo erottua edukseen. Toistamalla yritysilmmeen keskeisiä elementtejä viestitään yhdenmukaisesta ja koordinoitusta toimintatavasta. Näin toimimalla erotutaan myös kilpailijoista, jotka eivät käytä tätä mahdollisuutta hyväkseen.

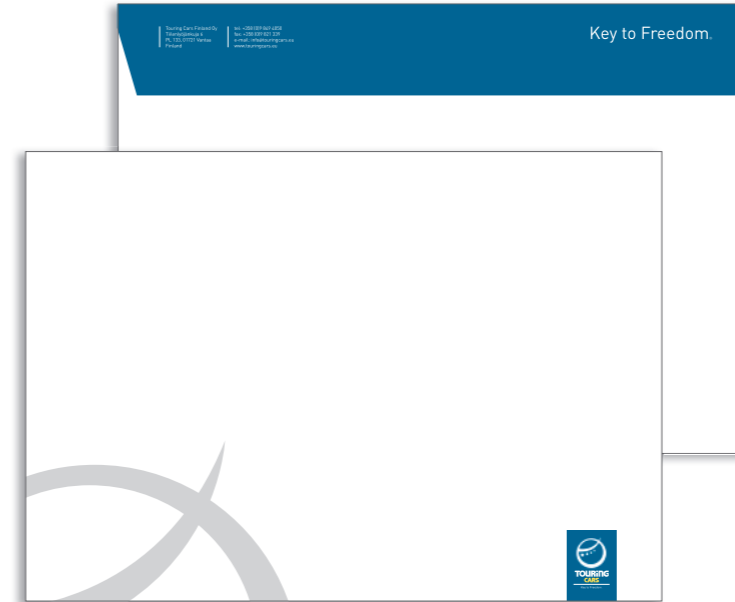


Kirjekuori E5



Kirjekuori C5

KIRJEKUORIPOHJAT, C4



Kirjekuori C4, vaakamallinen



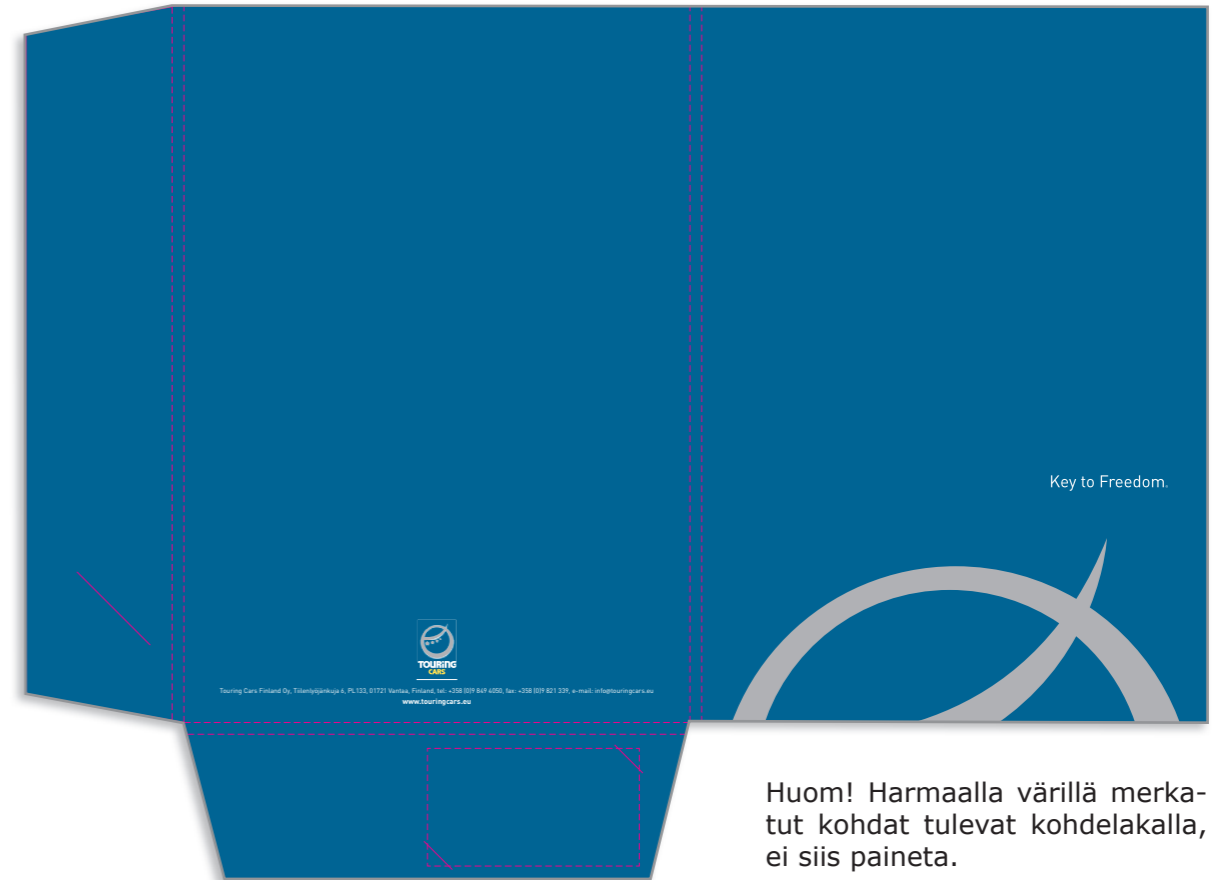
Kirjekuori C4, pystymallinen

A4-LOMAKEKANSIO

Lomakekansioon on hyvä dokumentoida yrityksen A4-koon lomakkeita. Sen sisällä voi myös lähettää asiakkaalle mm. tarjouksia sekä tuote-esitteitä.

Lomakekansion ansiosta yrityksen ilme erottuu edukseen asiakkaan työpöydällä.

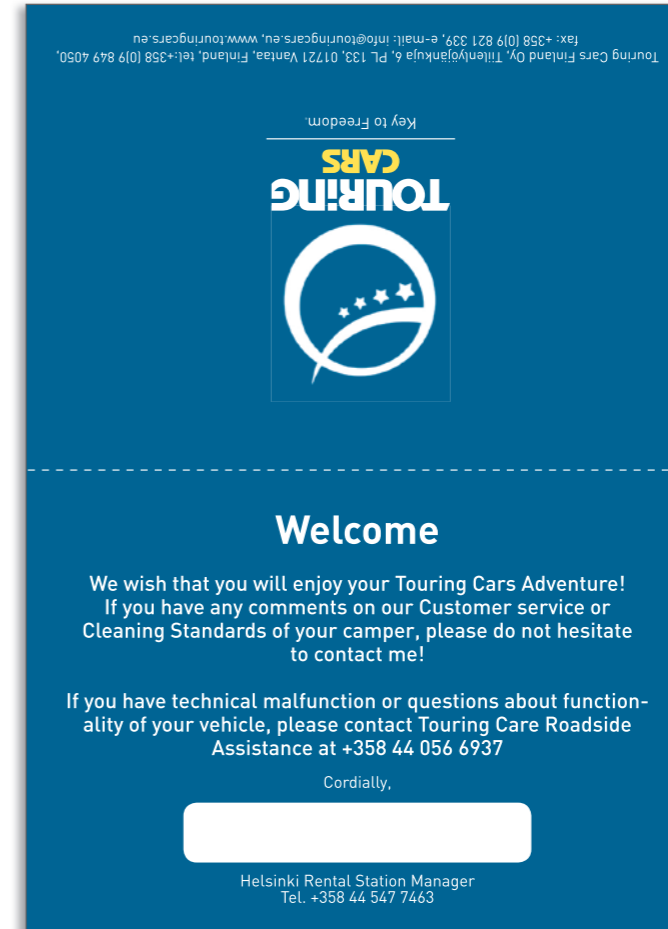
Vinkki! Oma käyntikortti kannattaa laittaa mukaan sille varattuun taskuun kun lähetät materiaalia asiakkaille.



Huom! Harmaalla värillä merkityt kohdat tulevat kohdelakalla, ei siis paineta.

TERVEHDYSKORTTI

Tervehdyskortti toivottaa asiakkaan tervetulleeksi Touring Carsin matkailuautoon. Kortissa on myös tärkeimmät puhelinnumerot yhteydenottoa varten.



POWERPOINT-POHJA

Powerpointin rakentaminen ja esittäminen vaatii Microsoft Powerpoint -ohjelman.

Powerpoint-esityksen käyttö luo helpolla tavalla uskottavuutta yritys- ja tuote-esittelyissä.

Powerpoint-esityksen viesti on usein selkeämpi jos informaation määrä pidetään vähäisenä.

Jos käytät esityksessä kuvia tai värejä, käytä tämän Brandimanuaalin ohjeiden mukaisia värejä, kuvia ja fontteja.

Näin käytät PPT-pohjia:

ETUSIVU:

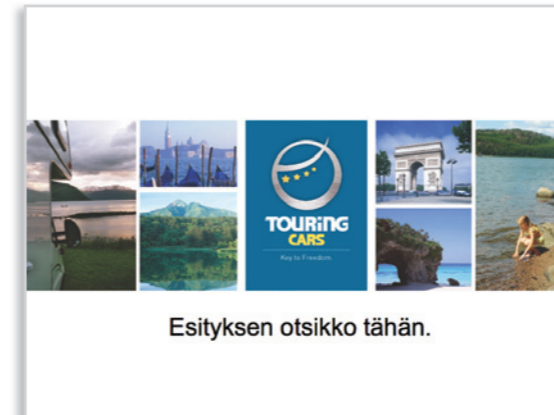
- Käytä etusivua esityksen nimeämiseen.

SISÄSIVU:

- Käytä sisäsivua tekstin ja kuvien esittämiseen.

TAKASIVU:

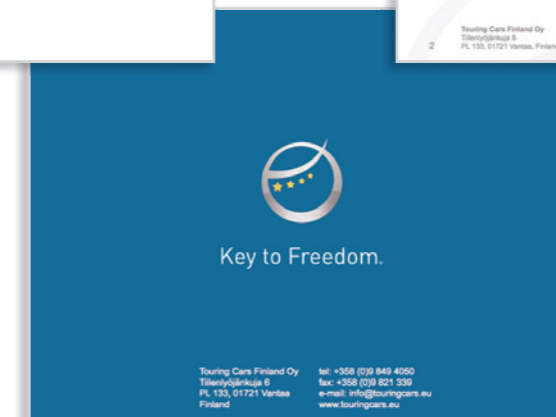
- Lopeta esitys takasivulla.



ETUSIVU



SISÄSIVU



TAKASIVU

WWW-SIVUJEN LAYOUT

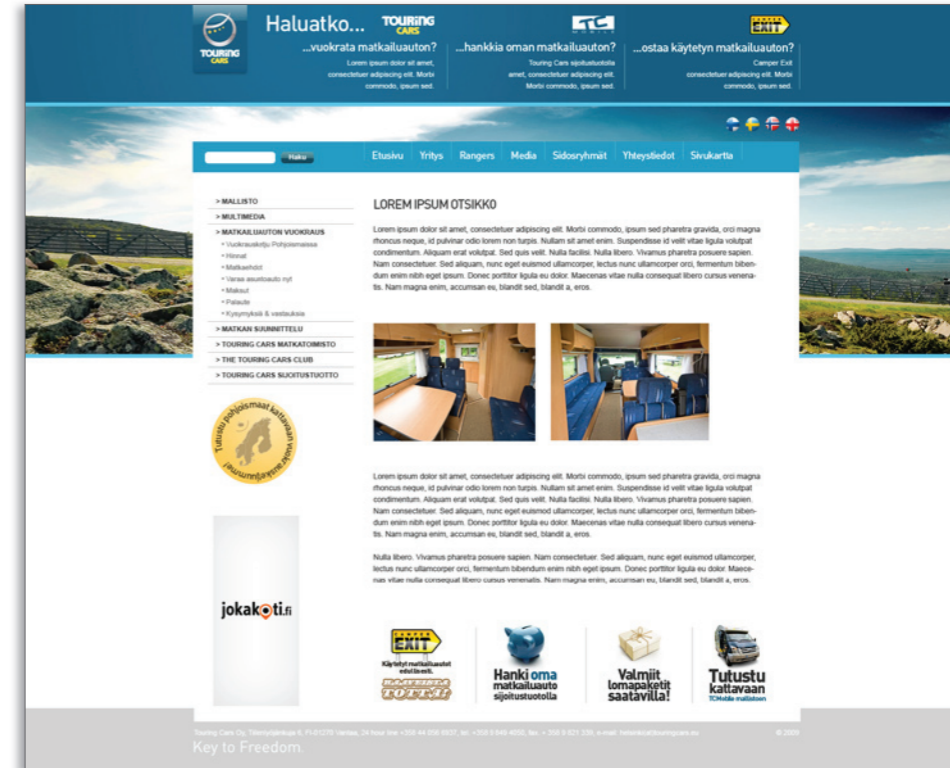
Verkkosivuilla ja muissa verkkoympäristössä pätee käytännössä samat graafiset ohjeet kuin printtipuolellakin.

Jos sinulla on tarve rakentaa yritykselle työkaluja verkkoympäristöön, on hyvä kääntyä yrityksen markkinointipäällikön tai yrityksen markkinoinnista vastaavan mainostoimiston puoleen ja kysyä lisäohjeistusta.

Yhteystiedot löydät tämän manuaalin takasivulta.



Www-sivujen etusivu



Www-sivujen sisältösivu

**Vastuuhenkilöemme
yhteystiedot**

Tom Sjöberg
Toimitusjohtaja, Touring Cars Finland Oy

Tel. 040 708 3165
tom.sjoberg@touringcars.eu

Mainostoimistomme yhteystiedot

Brand MNGR Oy
Piispanportti 12 B
02200 Espoo

Tel. 0207 900 820

www.brandmngr.com

